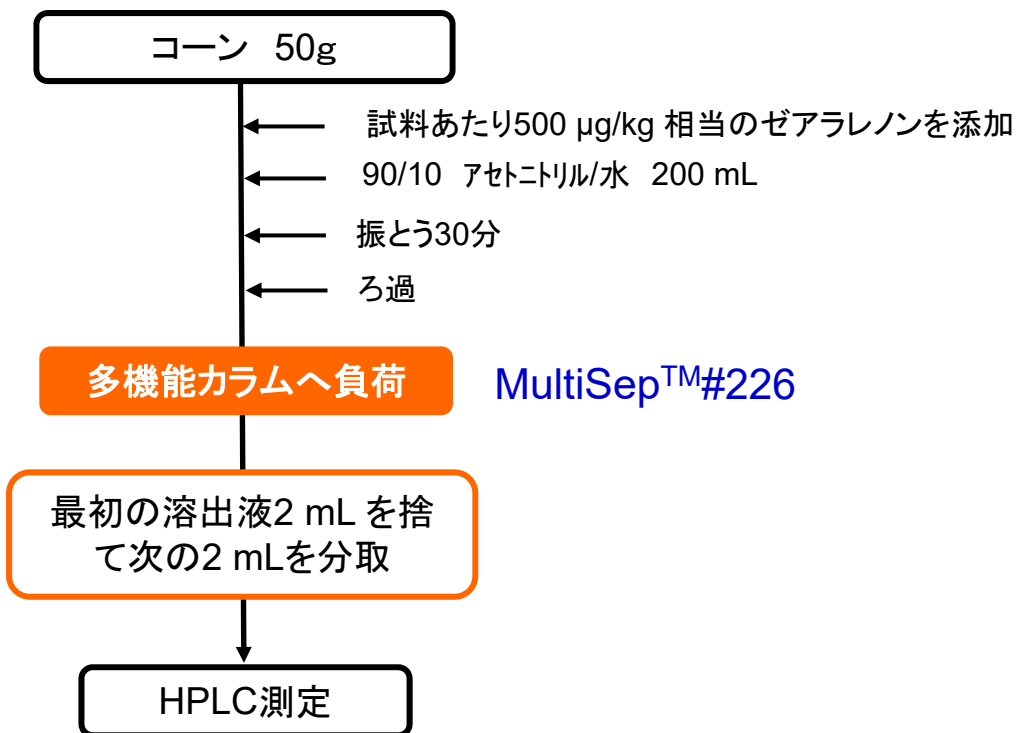


## コーン中のゼアラレノンの分析

1. ゼアラレノンの規制値は飼料中1 mg/kg
2. 多機能カラムのMultiSep™#226、MycoSep®#226、Autoprep® MF-Aが前処理に使用可能
3. イムノアフィニティカラムのZearaStar™が前処理に使用可能

### ■プロトコル(例)



Column : Shodex シリカ C18M 4E  
Eluent : CH<sub>3</sub>OH/H<sub>2</sub>O=65/35  
Flow rate : 1.0 mL/min  
Detector : Fluorescence (Ex.278 nm, Em.460 nm)  
Column temp. : 40 °C

Sample solution of Corn spiked  
with Zearalenone at 500 µg/kg, 20 µL

