

デオキシニバレノール (DON)、ニバレノール (NIV) 飼料分析基準 (3) LC/MS

1. 多機能カラムMycoSep® #227、Autoprep® MF-T 1500は飼料穀物中のDON、NIV分析の前処理に好適
2. 多機能カラムとLC/MSを用いて分析が可能

■ プロトコル

MycoSep® #227を使用

Sample*** 25g

- add 100mL of acetonitrile-water (84:16)
- shake for 60min
- centrifuge for 5min at 2,000r.p.m.

MFC column (MultiSep™ #227)

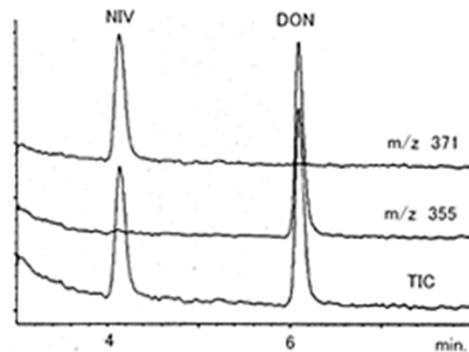
- apply supernatant
- discard the first fraction of 0-3mL
- collect the next fraction of 3-6mL

Sample solution of 2mL

- evaporate to dryness
- dissolve with 1mL of water-acetonitrile
- methanol (90:5:5)
- centrifuge for 5min at 10,000r.p.m.

LC/MS

(***市販の配合飼料及び飼料原料)



LC/MS chromatograms of sample solution
Sample solution from formula feed for swine.
(spiked at 100ppb each)

Analytical Conditions for LC and MS

Column : ZORBAX Eclipse XDB-C18(3.0 mm i.d. × 250 mm, 5 μm)

Ionization : Atmospheric pressure photo ionization(APPI)

Mode : Negative

出典 :

「高速液体クロマトグラフ質量分析計による飼料中のデオキシニバレノール及びニバレノールの同時定量」
小野雄造ら、飼料研究報告 第28号、20-29、2003