

デオキシニバレノール (DON)、ニバレノール (NIV) 飼料分析基準 (2) GC/ECD

1. 多機能カラムAutoprep® MF-T 1500、MycoSep® #227は飼料穀物中のDON、NIV分析の前処理に好適
2. 多機能カラムとGCを用いて分析が可能

■ プロトコル

Autoprep® MF-T 1500を使用

Sample** 25g

- add 100mL of acetonitrile-water (84:16)
- shake for 60min
- centrifuge for 5min at 2,000r.p.m.

MFC cartridge (Autoprep® MF-T 1500)

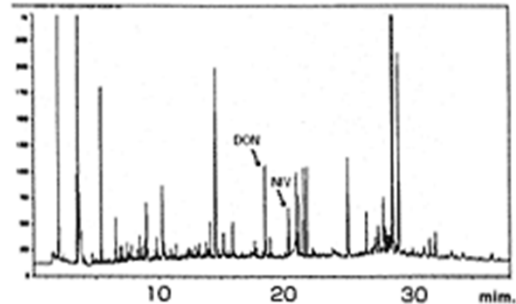
- apply sample solution
- remove 3mL of effluent solution
- effuse 3mL of the solution
- pipette 2mL of effluent solution
- evaporate to dryness

Derivatization

- add 0.1mL of TMSI-BSA-TMCS (3+3+2)
- stand for 15min
- add 1mL of 2,2,4-trimethylpentane
- add 1mL of water
- shake for 5min
- transfer 2,2,4-trimethylpentane phase into GC vial

GC/ECD

(**市販の配合飼料及び飼料原料)



GC-ECD chromatogram of trichothecenes

Sample solution of trichothecenes-spiked formula feed for swine.

Concentrations of trichothecenes in the feed were each at 0.1 ppm.

出典：

「ガスクロマトグラフィーによる飼料中のトリコテセン系マイコトキシン（タイプB）の同時定量」白井裕治、飼料研究報告第28号、7-19、2003

(DON,NIV,3-AcDON,15-AcDON,FUS-Xの同時定量)