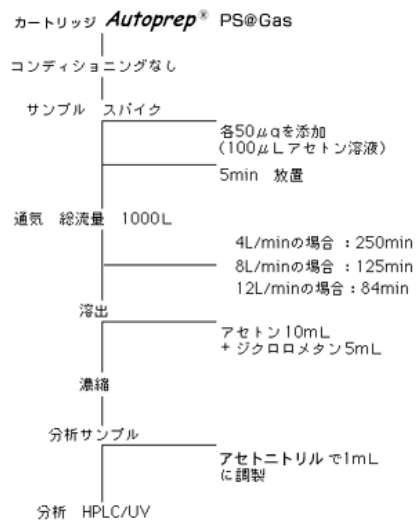


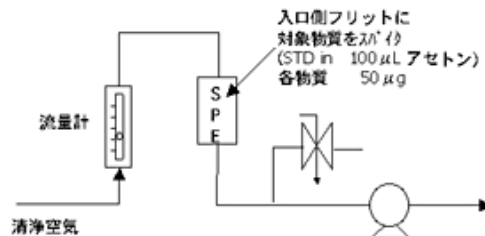
# 多環芳香族化合物類 (PAH) (PS@Gas)

1. Autoprep® PS@Gasを使用した時のナフタレン・アントラセンの添加回収率は、12 L/minという高速通気でも、およそ90%以上で良好

## ■ プロトコル



## ■ 大気通気装置



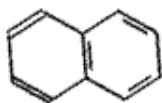
## ■ 添加回収結果

カートリッジ	通気速度	回収率%	
		ナフタレン	アントラセン
PS@Gas	4L/min	101	111
	8L/min	94	106
	12L/min	106	105
市販品B	4L/min	98	103
	8L/min	103	106
	12L/min	-	-

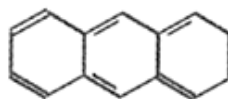
- : 通気圧損が高く通気不可

## ■ サンプル情報

	沸点 (bp, °C)	蒸気圧 (Pa)	LogPow
ナフタレン	218	31	3.3
アントラセン	342	0.08	4.45

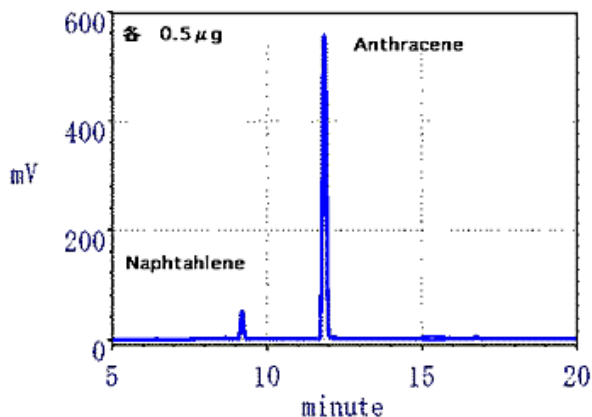


ナフタレン  
Naphthalene



アントラセン  
Anthracene

## ■ 分析データ



Sample: 1. Naphthalene  
2. Anthracene

Injection : 10 μL  
 Column : Shodex Silica C18M 4D (4.6\*150 mm)  
 Eluent : A: H<sub>2</sub>O  
 B: CH<sub>3</sub>CN

B = 0 min → 1 min → 15 min  
 40% → 40% → 40%  
 linear gradient

Flow rate : 1.2 mL/min  
 Detector : UV 254 nm  
 Column temp : 40 °C