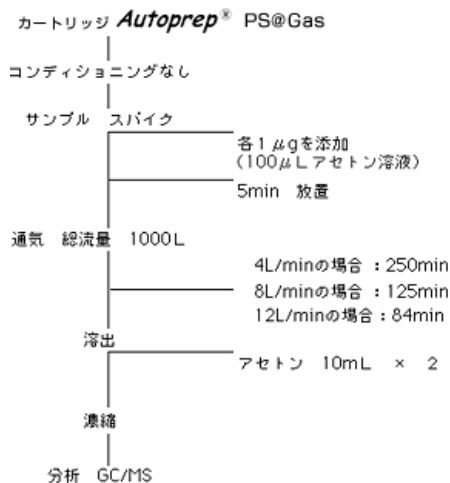


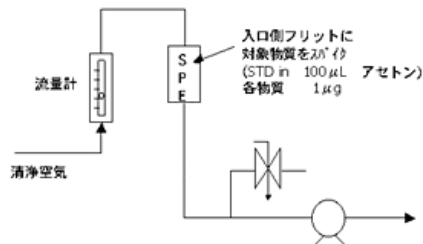
クロルピリホス・ダイアジノン

1. Autoprep® PS@Gasの添加回収率は、12 L/minという高速通気でもおよそ90%以上で良好

■ プロトコル



■ 大気通気装置



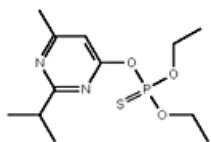
■ 添加回収結果

カートリッジ	通気速度	回収率%	
		ダイアジノン	クロルピリホス
PS@Gas	4L/min	101	94
	8L/min	107	103
	12L/min	108	94
市販品B	4L/min	109	87
	8L/min	99	78
	12L/min	-	-

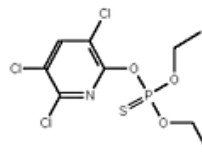
- : 通気圧損が高く通気不可

■ サンプル情報

	沸点(bp, °C)	蒸気圧(Pa)	LogPow	室内濃度指針値
ダイアジノン	83 (0.002mmHg)	18.7×10^{-3}	3.95	$0.29 \mu\text{g}/\text{m}^3$
クロルピリホス	-	2.5×10^{-3}	4.96	$1 \mu\text{g}/\text{m}^3$

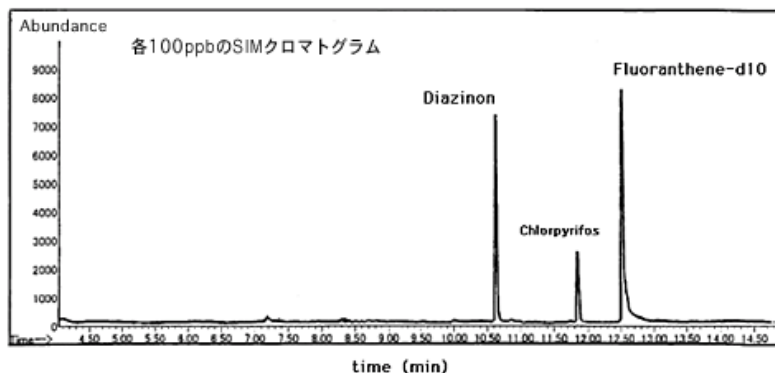


ダイアジノン
Diazinon



クロルピリホス
Chlorpyrifos

■ 分析データ



Sample:	1. Diazinon	2. Chlorpyrifos	3. I.S. Fluoranthene-d10	定量イオン	確認イオン
				179.2	137.1
				197.0	314.1
				212.3	213.3

Injection: ハルゲンアノリス 3.0μL
ハルゲン 75kPa 2min

Column: J&W DB-1 30m×0.32mm 1.0μm

Carrier: He

Pressure: SIM

Temp: EI 70eV 150°C
80°C, 1min→20°C/min→230°C, 1min→30°C/min→300°C, 3min

Transfer line: 280°C