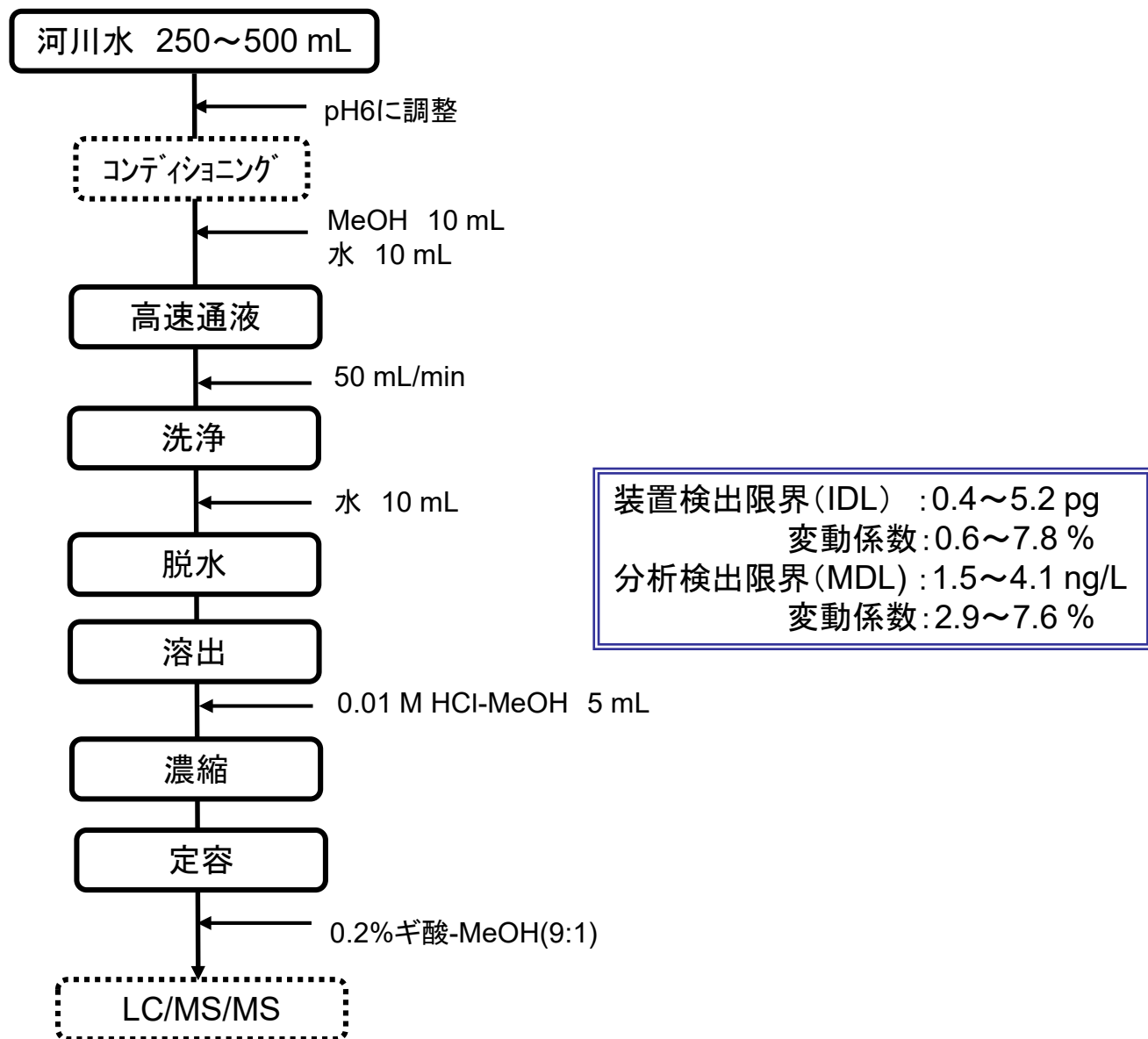


キノロン剤の一斉分析 (PS@Liq)

1. 前処理にAutoprep® PS@Liqを用いて、50 mL/minの高速通液でキノロン剤18種とサルファ剤2種の一斉分析が可能
2. 河川水、下水処理場放流水に適応可能

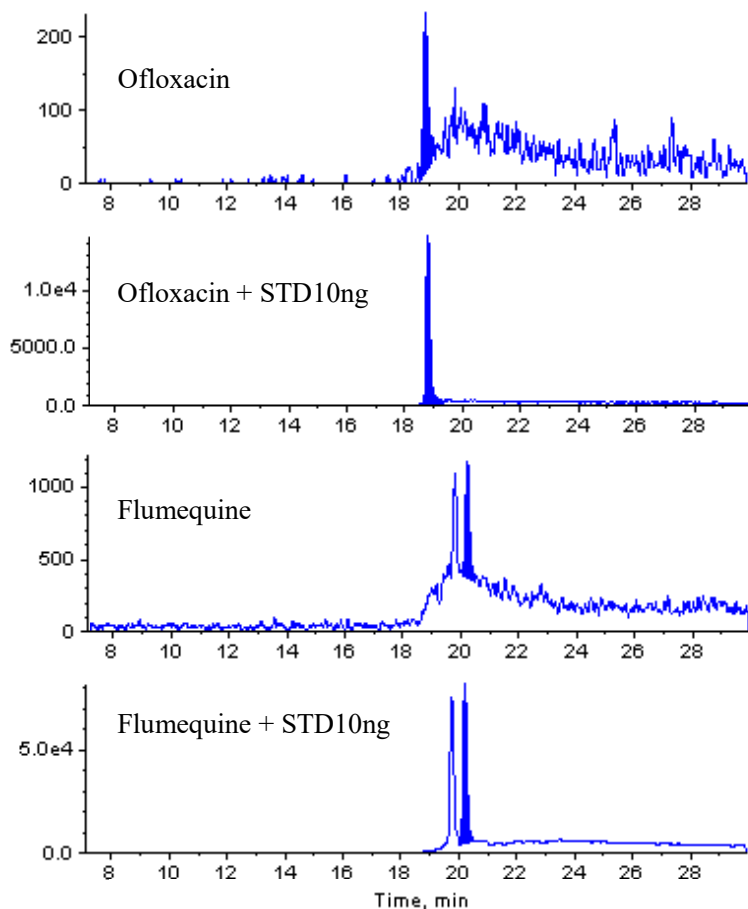
■プロトコル

PS@Liqで前処理を行い、LC/MS/MSで測定する。



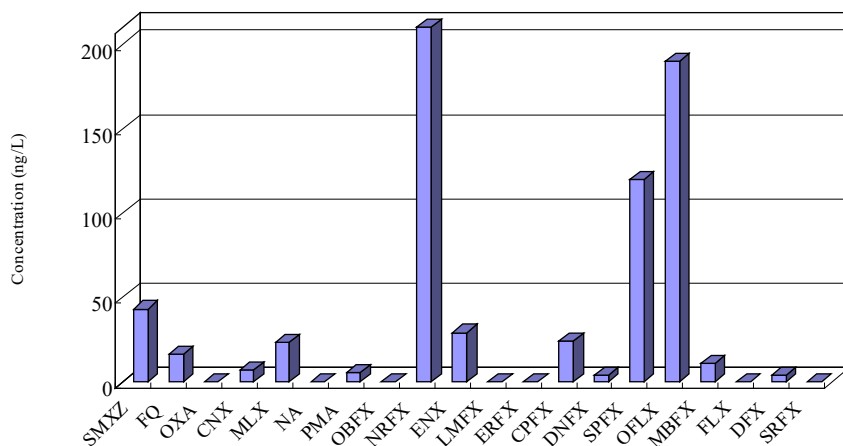
■河川水試料SRMクロマトグラム

河川水への添加回収率
87.6~101.9%



河川水試料のSRMクロマトグラム

■河川中流域の発生源付近の抗菌剤濃度



河川中流域の発生源付近の抗菌剤濃度

■出典: 西下 司((株)静環検査センター・静岡県立大学大学院環境物質科学専攻)
寺崎正紀、牧野正和(静岡県立大学大学院環境物質科学専攻)
「合成抗菌剤(キノロン剤)の多成分一斉分析の検討と河川流域中における分布」
第17回環境化学討論会 講演要旨集 p650-651 2008年