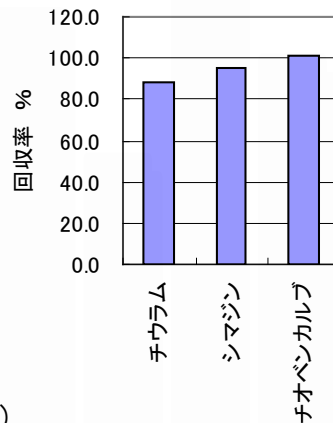
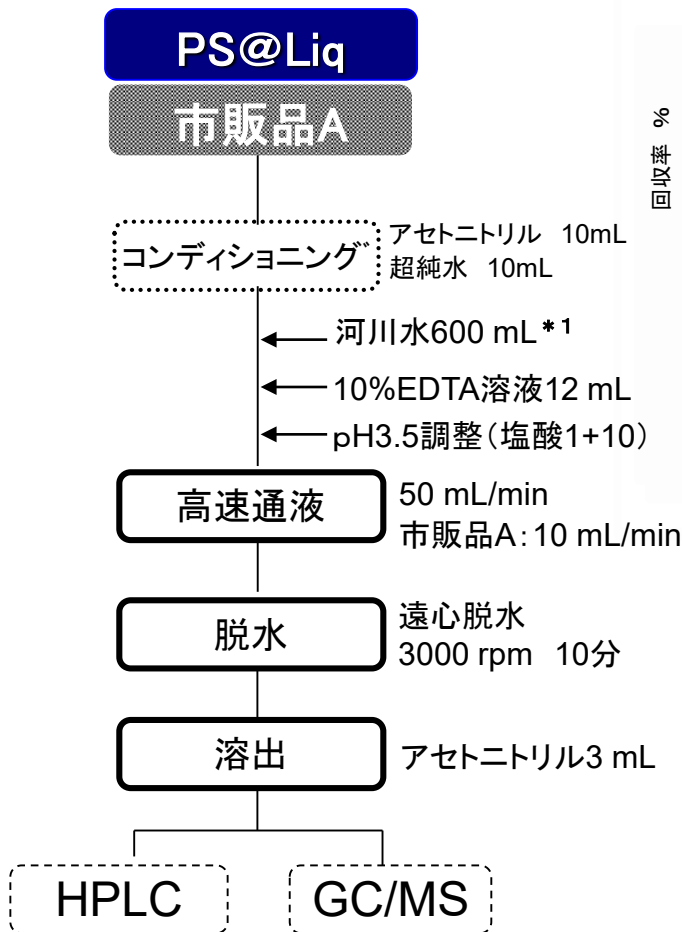


チウラム、シマジン、チオベンカルブ 回収率比較

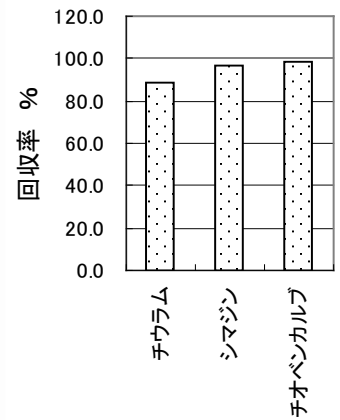
1. 河川水において、50 L/minの通液速度の回収率は市販品10 mL/minの結果と遜色なし

■プロトコル

河川水にチウラム、シマジン、チオベンカルブを添加し、市販品10 mL/minの通液速度との回収率の比較を行いました。(株式会社オオスミ測定)



PS@liq
50mL/min



市販品A
10mL/min

*1 試料調製方法

河川水600mLに下表の標準溶液を各300μL添加

農薬成分名	標準液濃度
チウラム	3 μg/mL
シマジン・チオベンカルブ混合	各1 μg/mL