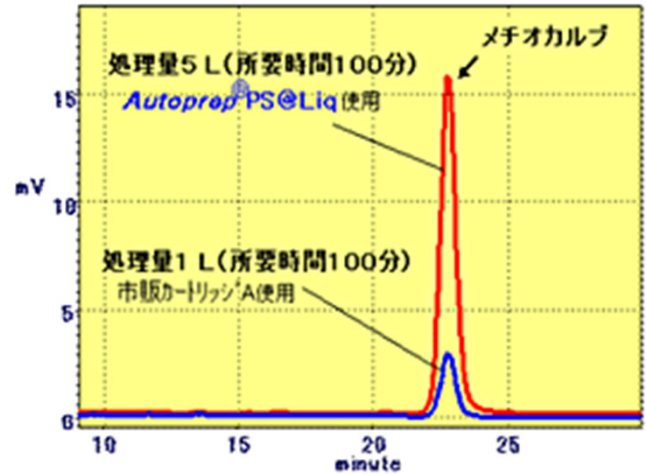
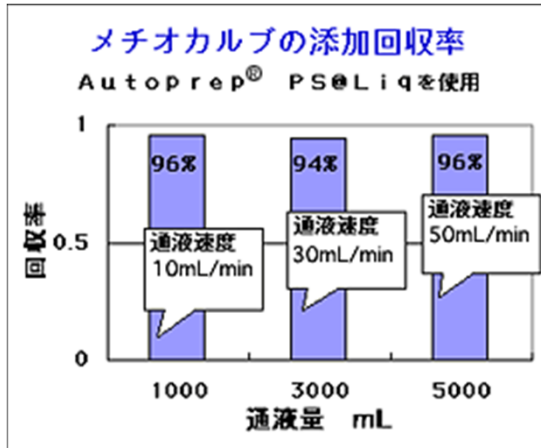


メチオカルブ 通液性による感度アップ

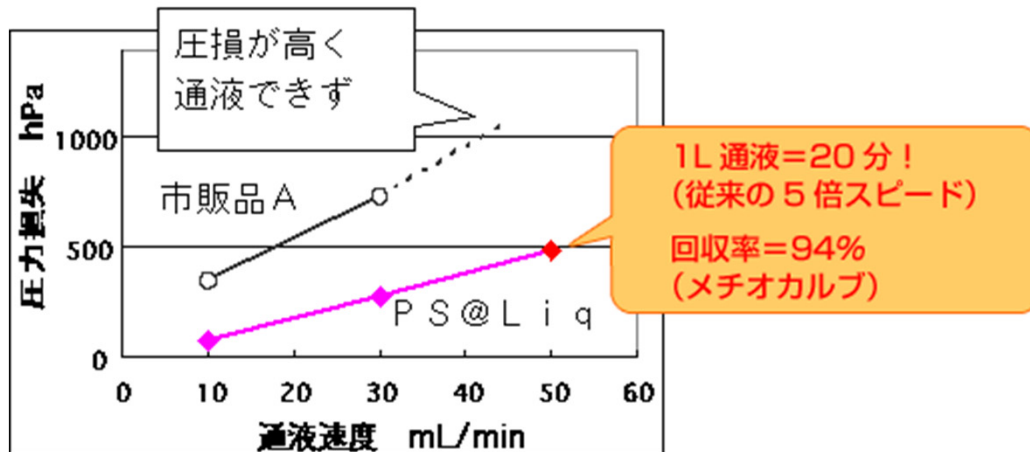
1. 高速通液時にも、スチレンジビニルベンゼン共重合体の捕集力を維持
2. 同じ通液時間で、5倍量(5 L)の河川水を処理できる。
したがって高感度での測定が可能

同じ通液時間でサンプル水5倍量処理可能

= 分析感度が5倍向上



■ 添加回収結果



添加化合物		添加回収率(総通液量=1000mL)					
各添加量 =15µg/L	Log Pow	Autoprep® PS@Liq			市販品A		
		10mL/min	30mL/min	50mL/min	10mL/min	30mL/min	50mL/min
メチオカルブ	2.92	97%	98%	94%	95%	97%	-
ベンダイオカルブ	1.70	97%	98%	96%	96%	94%	-
メソミル	0.60	60%	60%	56%	58%	58%	-

-: 圧力損失が高く通液できず