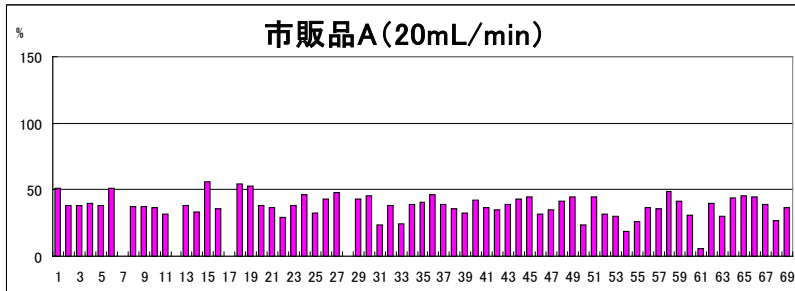
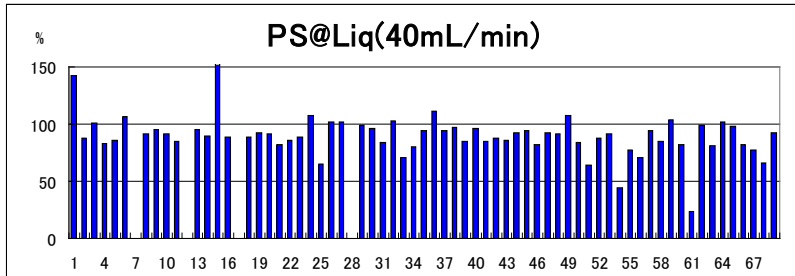
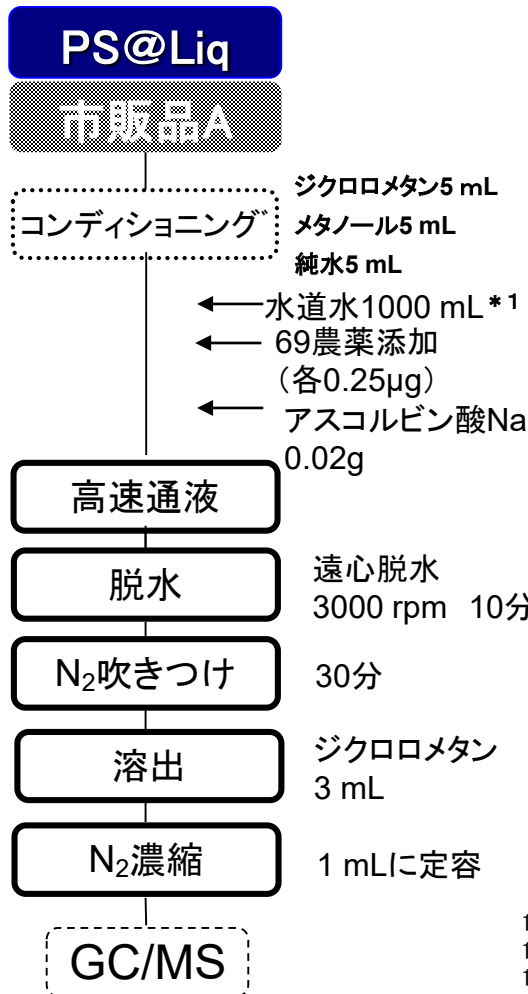


水質管理目標設定項目69農薬 添加回収試験

1. 公定法の4倍の通液速度(40 mL/min)でも捕集力を維持。
2. 市販品Aと比較し、1/2の通液時間で同等以上の回収率確保。

■プロトコル

水道水1000 mLに69種類の農薬を添加し、回収率を検証しました。
(日本環境株式会社測定)



- | | | |
|-------------------|-------------------|----------------------|
| 1 シマジン(GAT) | 24 フルトラニル | 47 プロシミドン |
| 2 チオベンカルブ | 25 ベンシクロン | 48 アニロホス |
| 3 イソキサチオン | 26 メタラキシル | 49 アトラジン |
| 4 ダイアジノン | 27 メプロニル | 50 ジクロベニル(DBN) |
| 5 フェントロチオン(MEP) | 28 ジチオピル | 51 ジメトエート |
| 6 イソプロチオラン(IPT) | 29 テルブカルブ(MBPMC) | 52 エンドスルフアン α |
| 7 クロロタロニル(TPN) | 30 ナプロパミド | 53 エンドスルフアン β |
| 8 プロピザミド | 31 ピリプチカルブ | 54 エトフェンプロックス |
| 9 ジクロルボス(DDVP) | 32 ブタミホス | 55 フェンチオン(MPP) |
| 10 フェノブカルブ(BPMC) | 33 ベンフルラリン(ベスロジン) | 56 マラソン(マラチオン) |
| 11 クロロニトロフェン(CNP) | 34 ペンディメタリン | 57 シメトリン |
| 12 CNP-アミノ体 | 35 メチルダイムロン | 58 ジメピペレート |
| 13 イプロベンホス (IBP) | 36 アラクロール | 59 フェントエート(PAP) |
| 14 EPN | 37 エディフェンホス(EDDP) | 60 プロフェジン |
| 15 イソフェンホス | 38 ピロキロン | 61 エチルチオメトン |
| 16 クロルピリホス | 39 フサライド | 62 エスプロカルブ |
| 17 トリクロルホン(DEP) | 40 メフェナセット | 63 ピフェノックス |
| 18 ピリダフェンチオン | 41 プレチラクロール | 64 ピペロホス |
| 19 イプロジオン | 42 イソプロカルブ(MIPC) | 65 ジメタメトリン |
| 20 エトリジアゾール | 43 テニルクロール | 66 プロピコナゾール |
| 21 キャプタン | 44 メチダチオン(DMTP) | 67 ピリプロキシフェン |
| 22 クロロネブ | 45 プロモブチド | 68 トリフルラリン |
| 23 トルクロホスメチル | 46 モリネート | 69 カフェンストール |

*1 試料調製方法
水道水1000 mLに
各0.25 mg/Lの
69農薬混合標準溶液
1 mL添加(0.25 µg)

参考法令 : 水質管理目標設定項目の検査方法 別添方法5による