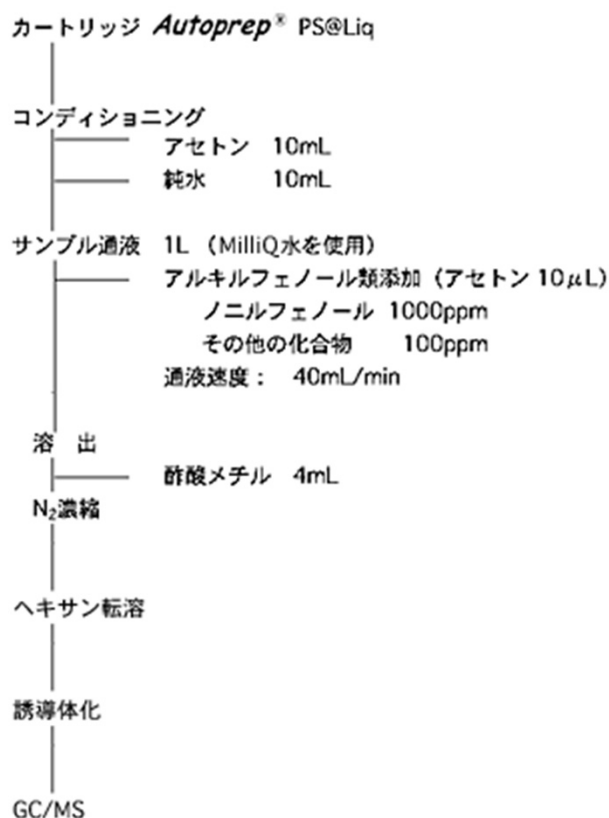


アルキルフェノール類 (PS@Liq)

1. 高速通液時にも、スチレンジビニルベンゼン共重合体の捕集力を維持
2. 従来の4倍の通液速度 (40 mL/min) で、アルキルフェノール類を捕集

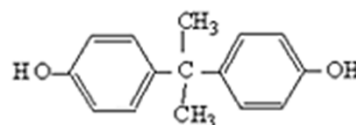
■ プロトコル



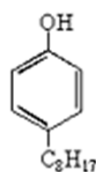
■ 添加回収結

化合物	通液 40mL/min		目標検出下限値 (水質) μ g/L
	添加量 (μ g)	回収率(%)	
ビスフェノールA	1	134	0.01
4-セ-オクチルフェノール	1	81	0.01
4-n-オクチルフェノール	1	78	0.01
ノニルフェノール	10	80	0.1

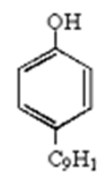
■ サンプル情報



ビスフェノールA
Bisphenol A



オクチルフェノール
Octylphenol



ノニルフェノール
Nonylphenol

参考資料：外因性内分泌攪乱化学物質調査暫定マニュアル (平成10年10月)
III. フェノール類の分析
<https://www.env.go.jp/content/900408782.pdf>