

Shodex IC SI-50 系列



Shodex

碳酸钠体系抑制器法用 阴离子分析色谱柱

特点

- 新产品 IC SI-50 4D 可以快速进行七种常规无机阴离子的高分离性能分析。
- IC SI-50 4E 适用于常规无机阴离子和有机酸的分离。

| 产品编号 | 产品名称 | 理论塔板数 (一根色谱柱) | 尺寸 内径 x 长 (mm) |
|----------|------------------------|------------------|-------------------|
| F6995345 | IC SI-50 4D NEW | ≥10,000 | 4.0 x 150 |
| F6995245 | IC SI-50 4E | ≥10,000 | 4.0 x 250 |
| F6709625 | IC SI-50G (保护柱) | | 4.6 x 10 |

键合相: 季铵基

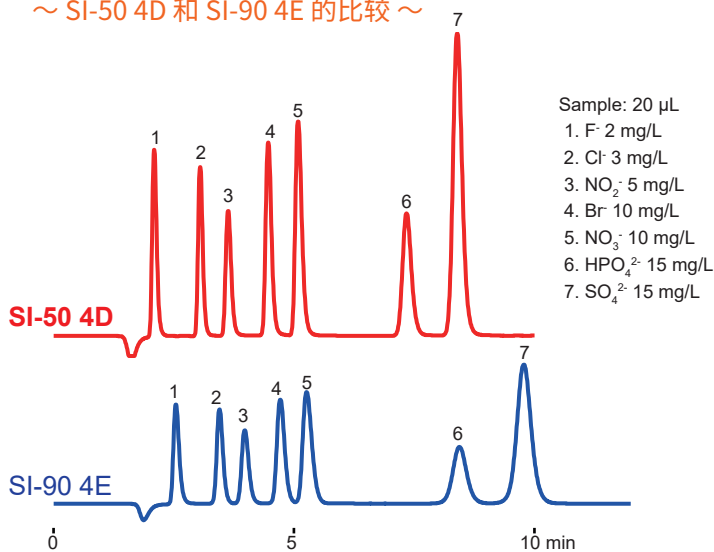
填料基质: 聚乙烯醇

粒径: 5 μm

出厂储存溶剂: 3.2 mM Na₂CO₃ + 1.0 mM NaHCO₃ aq.

阴离子的快速分析

~ SI-50 4D 和 SI-90 4E 的比较 ~



Sample: 20 μL
 1. F⁻ 2 mg/L
 2. Cl⁻ 3 mg/L
 3. NO₂⁻ 5 mg/L
 4. Br⁻ 10 mg/L
 5. NO₃⁻ 10 mg/L
 6. HPO₄²⁻ 15 mg/L
 7. SO₄²⁻ 15 mg/L

- 7种常规无机阴离子可在10分钟内分离
- SI-50 4D (新产品) 和SI-90 4E (以往产品 粒径: 9 μm) 相比较, 理论塔板数提高

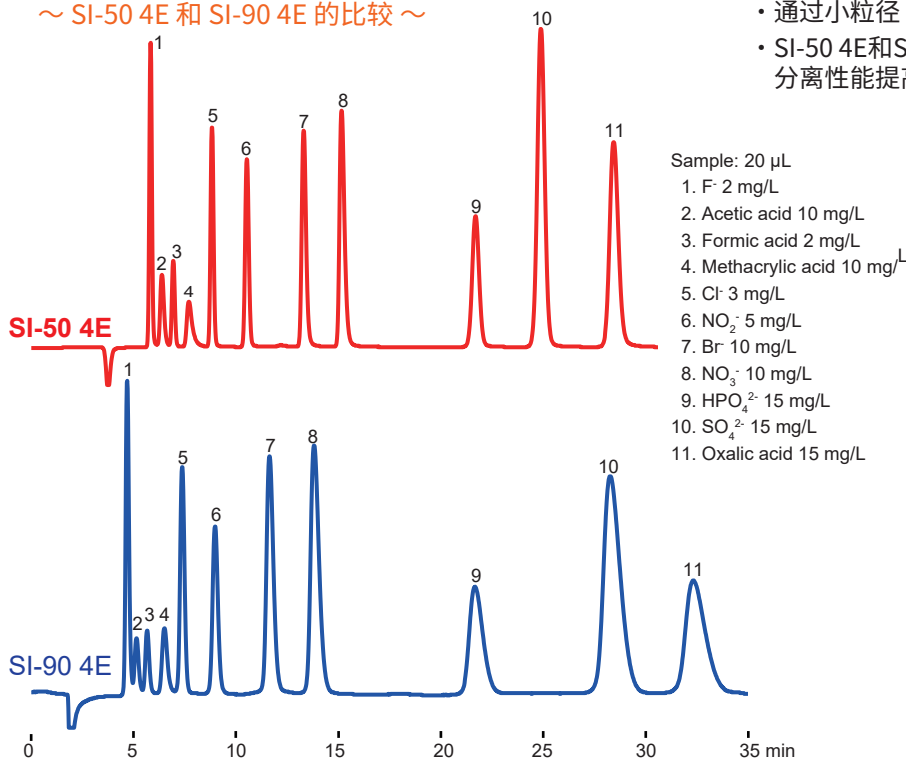
| 色谱柱 | 理论塔板数 (SO ₄ ²⁻) | 分离度 (Cl ⁻ /NO ₂ ⁻) |
|----------|---|---|
| SI-50 4D | 9,900 | 3.20 |
| SI-90 4E | 5,200 | 2.17 |

Column : Shodex IC **SI-50 4D** (4.0 mm I.D. x 150 mm)
 Eluent : 3.2 mM Na₂CO₃ + 1.0 mM NaHCO₃ aq.
 Flow rate : 1.2 mL/min
 Detector : Suppressed conductivity
 Column temp.: 35 °C

Column : Shodex IC **SI-90 4E** (4.0 mm I.D. x 250 mm)
 Eluent : 1.8 mM Na₂CO₃ + 1.7 mM NaHCO₃ aq.
 Flow rate : 1.5 mL/min
 Detector : Suppressed conductivity
 Column temp.: 30 °C

有机酸和阴离子的分析

~ SI-50 4E 和 SI-90 4E 的比较 ~



Sample: 20 μL
 1. F⁻ 2 mg/L
 2. Acetic acid 10 mg/L
 3. Formic acid 2 mg/L
 4. Methacrylic acid 10 mg/L
 5. Cl⁻ 3 mg/L
 6. NO₂⁻ 5 mg/L
 7. Br⁻ 10 mg/L
 8. NO₃⁻ 10 mg/L
 9. HPO₄²⁻ 15 mg/L
 10. SO₄²⁻ 15 mg/L
 11. Oxalic acid 15 mg/L

- 通过小粒径 (粒径: 5 μm) 实现高分离性能
- SI-50 4E和SI-90 4E相比较, 氟离子和氯离子之间的有机酸分离性能提高

| 色谱柱 | 理论塔板数 (SO ₄ ²⁻) | 分离度 (F ⁻ /Acetic acid) |
|----------|---|--------------------------------------|
| SI-50 4E | 24,500 | 2.16 |
| SI-90 4E | 5,900 | 1.56 |

Column : Shodex IC **SI-50 4E** (4.0 mm I.D. x 250 mm)
 Eluent : 3.2 mM Na₂CO₃ + 1.0 mM NaHCO₃ aq.
 Flow rate : 0.7 mL/min
 Detector : Suppressed conductivity
 Column temp.: 25 °C

Column : Shodex IC **SI-90 4E** (4.0 mm I.D. x 250 mm)
 Eluent : 12 mM NaHCO₃ aq.
 Flow rate : 1.0 mL/min
 Detector : Suppressed conductivity
 Column temp.: 25 °C

Shodex 产品由 株式会社力森诺科生产。

如需购买请通过Shodex网站(<https://www.shodex.com/cn>)进行咨询。

本资料中的数字及记载内容仅供选择色谱柱时作为参考, 我公司不做保证, 同时, 对于产品使用用途的适应性, 我公司也不做保证。

RESONAC

© Resonac Corporation All Rights Reserved.

FLY.NO.011.① 25.D. SEP. P