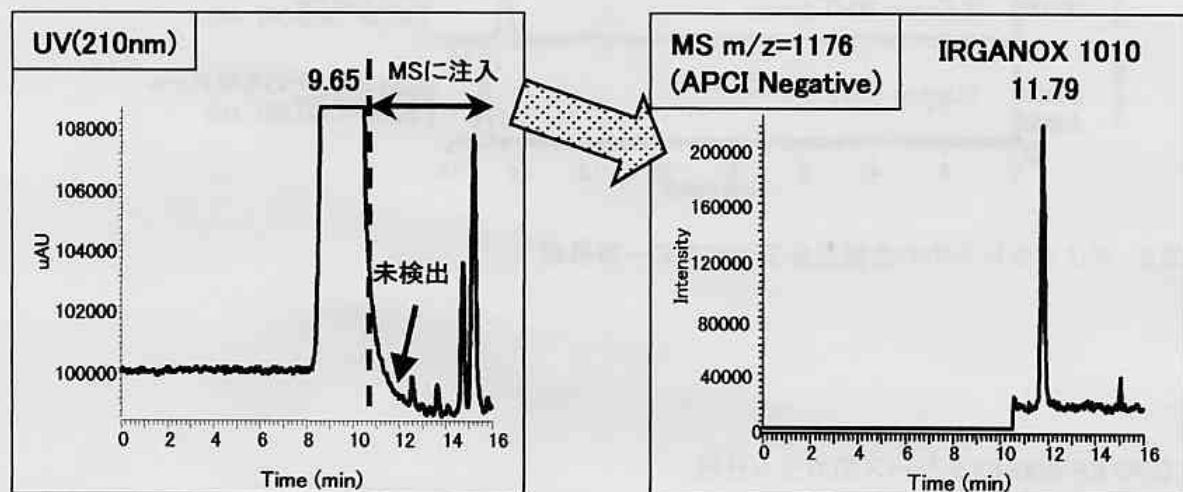




本号のカラム	Shodex KF-400HQ シリーズ
本号のサンプル	IRGANOX、TINUVIN、BHT

KF-400HQ シリーズは、LC/MS(SEC/MS)に最適なカラムです



HPLC条件

Instrument : Agilent 1100
 Column : Shodex GPC KF-402HQ
 (4.6mmID×250mm) ×2
 Eluent : THF
 Flow rate : 0.3mL/min
 Column temp. : 40℃

MS条件

Instrument : ThermoQuest LCQ Advantage
 Ionization : APCI
 Capacity Temp : 180℃
 Vaporizer Temp : 450℃
 Source Voltage : 6000V
 Sheath Gas Flow : 80mL/min

図1. 即席麺の容器(発泡スチロール)中のIRGANOX1010分析

SEC/MS分析の特長

- ・サイズ排除クロマトグラフィ (Size Exclusion Chromatography : SEC) とMSを組み合わせることで、より正確な分子量情報が得られます。
- ・前処理が不要な迅速分析 (オンライン分析) が可能です (図1参照)。
- ・KF-400HQシリーズを用いることで、多成分の一斉分析が可能となります。
- ・MSを用いることで、高感度分析ができます (図2参照)。

