

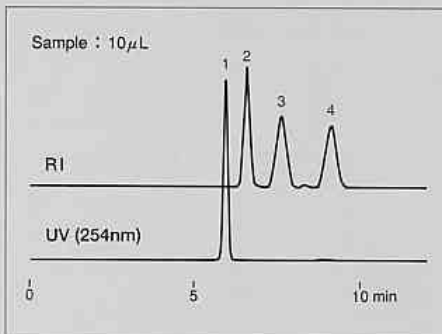


本号のカラム	Shodex SUGAR SP0810, SC1011, Asahipak NH2P 50 4E, RSpak DE-413
本号のサンプル	糖、ビタミン、有機酸

◆ Shodexカラムで食品添加物の分析を行いました ◆

〈アセスルファムカリウムの分析〉

糖分析用カラムSC1011対イオンCa²⁺型を用いて甘味料のアセスルファムカリウムと糖の分析を行いました。

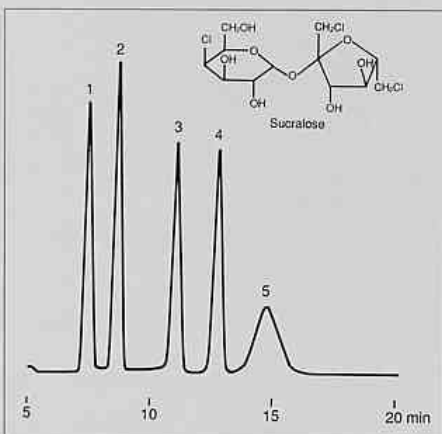


1. Acesulfame K (0.005%)
2. Sucrose (0.5%)
3. Glucose (0.5%)
4. Fructose (0.5%)

Column : Shodex SUGAR SC1011
 Eluent : 10mM CaSO₄
 Flow rate : 1.0mL/min
 Detector : Shodex RI & Shodex UV (254nm)
 Column temp. : 80 °C

〈スクラロースの分析〉

1999年7月30日に食品添加物（甘味料）として認可されたスクラロースを SUGAR SP0810（対イオンPb²⁺型）で分析しました。溶離液は水だけで分析できます。



1. Sucrose
2. Glucose
3. Fructose
4. meso-Erythritol
5. Sucralose

Sample : 1% each 10 μ L

Column : Shodex SUGAR SP0810
 Eluent : H₂O
 Flow rate : 1.0mL/min
 Detector : Shodex RI
 Column temp. : 80 °C

