



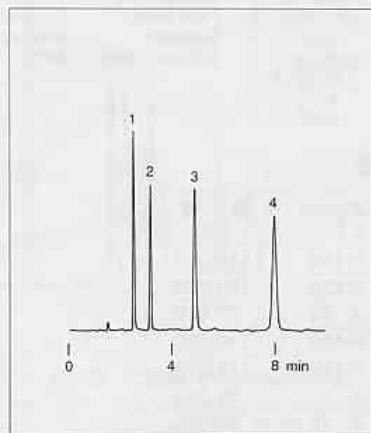
本号のカラム	Shodex RSpak DE-413
本号のサンプル	ケトン類、エリスリトール、ラクチトール

Shodex RSpak DE-413は
抜群の化学的安定性と特徴ある分離特性をもつ
ポリマー系分配吸着カラムです。

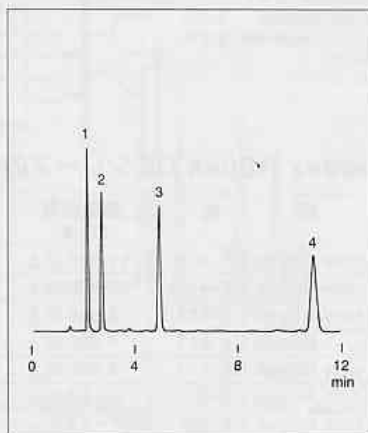
1. 従来のODSと同様な使用方法で分析できます。

ケトン類4種を分析した例です。
DE-413ではODSよりもシャープな分離が可能です。

DE-413



他社ODSカラム



Sample: 5 μ L

1. Methyl ethyl ketone 0.2%
2. Diethyl ketone 0.2%
3. Di-n-propyl ketone 0.4%
4. Di-n-butyl ketone 0.6%

Eluent : CH₃CN / H₂O = 65 / 35
Flow Rate : 1.0 mL/min
Detector : Shodex UV (262nm)
Column Temp. : 40 °C

