



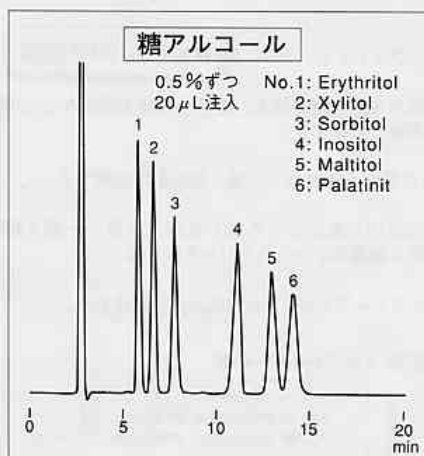
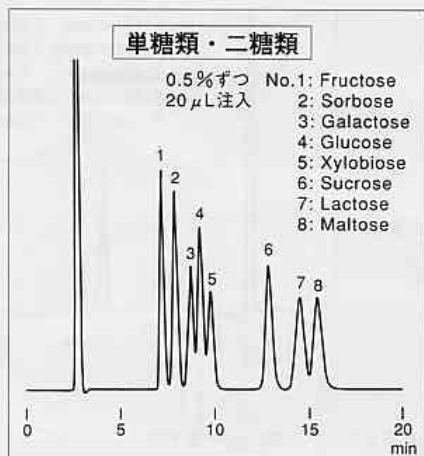
本号のカラム Shodex Asahipak NH2P-50 4E

本号のサンプル 糖類、糖アルコール

ご存じですか？

平成10年4月1日よりすべての食品に 栄養表示基準（厚生省発令）が適用されます。

栄養表示基準では糖の分析に高速液体クロマトグラフ（HPLC）法が採用されています。Shodexでは栄養表示基準に準拠した分析カラムを各種取り揃えております。



分析条件（単糖類・二糖類、糖アルコール共通）

Column : Shodex Asahipak NH2P-50G 4A+NH2P-50 4E
 Eluent : CH₃CN/H₂O = 75/25
 Flow rate : 1.0mL/min
 Detector : Shodex RI
 Column Temp.: Ambient (25 $^{\circ}$ C)

栄養表示基準では単糖類、二糖類、オリゴ糖、糖アルコールの分析にアミノカラム（4.6 \times 250mm）が採用されています。上記のクロマトグラムは食品に含まれる代表的な糖（単糖類、二糖類、糖アルコール）の標準品をShodex Asahipak NH2P-50 4Eを用いて分析した例です。溶離液には水と有機溶媒（アセトニトリル）の混合溶媒を用いますが、この混合比を変えることで糖サンプルの溶出を調節することが可能です。また、定量性にも優れております。

Shodex Asahipak NH2P-50 4Eはポリマー系のアミノカラムですからシリカ系アミノカラムよりも経時劣化が少なく、アルカリ洗浄も可能です。

