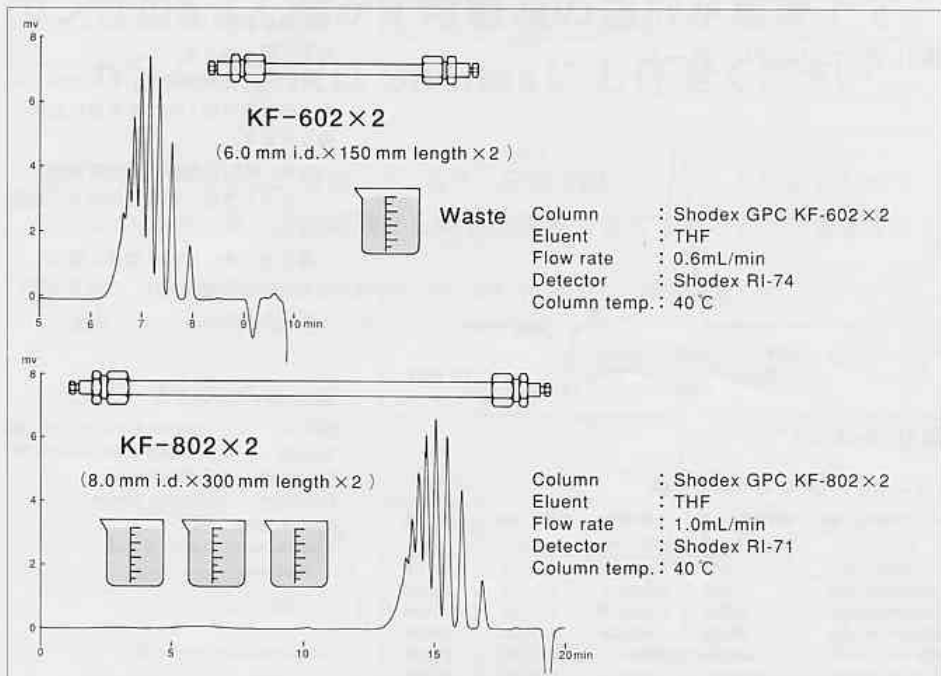




本号のカラム Shodex GPC KF-600シリーズ

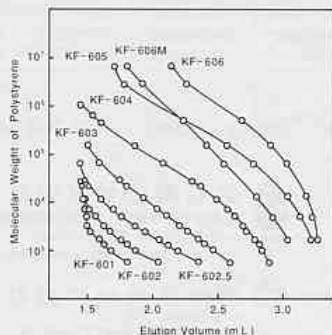
本号のサンプル ポリスチレン, PET, ナイロン

Shodex GPC KF-600シリーズは、標準タイプカラムの1/2の時間、1/3の溶媒で優れた分離が得られます。



(図1) スチレンオリゴマーの分離比較

幅広い分子量のサンプルに対応できるように、排除限界分子量の異なる8種類のカラムが準備されています。



(図2) Shodex GPC KF-600シリーズの標準ポリスチレンによる較正曲線

