



本号のカラム Shodex Asahipak NH2P-50 4E

本号のサンプル 糖 類

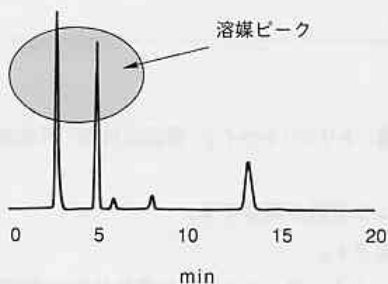
溶媒ピークが消えた!!

溶媒ピークでお困りのあなたに朗報です。

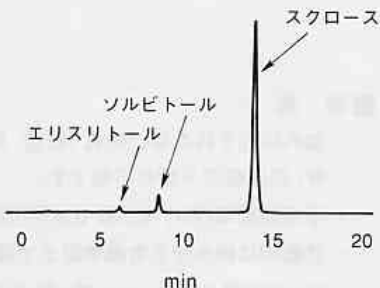
新発売の高感度蒸発光散乱検出器 (DDL 31) は溶媒を蒸発させ、残った溶質のみを検出するため、溶媒の影響を受けません。

示差屈折率検出器と高感度蒸発光散乱検出器 (DDL 31) のクロマトグラムの比較

RI 検出器を用いた分析



DDL 31 を用いた分析



カラム : Shodex Asahipak NH2P-50 4E

溶離液 : CH₃CN/H₂O = 75/25

流 量 : 1.0mL/min

上記のクロマトグラムは、吸熱作用 (清涼感) のあるエリスリトールやソルビトールがスクロースと共に含まれているスナック菓子を前処理した後、Shodex Asahipak NH2P-50 4E カラムを用いた分析データです。

示差屈折率検出器では溶媒ピークの他に前処理時に用いたクロロホルムと思われるピークも現れていますが、DDL 31 では溶媒の影響は受けていません。

