

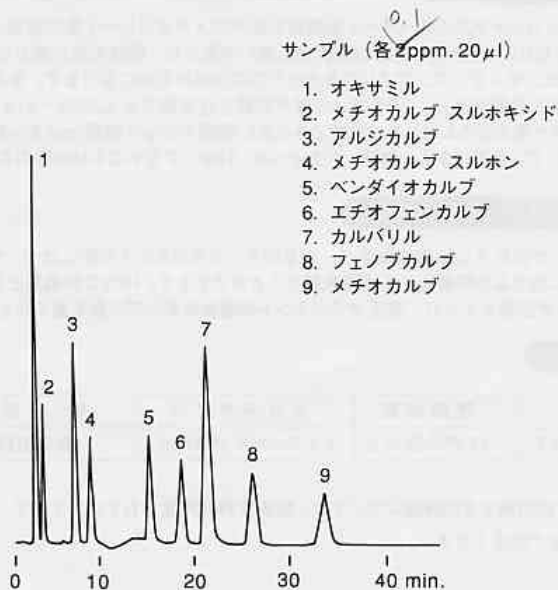


本号のカラム Shodex RSpak CARB-413

本号のサンプル N-メチルカルバメート

アイソクラチックでN-メチルカルバメート系 農薬の分析の簡便・迅速化を実現しました。

農産物中のN-メチルカルバメート系農薬の試験法にはHPLC/ポストカラム蛍光検出法が採用されています(厚生省公示199号)。従来は、ODSカラムを用いてグラジエント溶出で測定を行っていますが、N-メチルカルバメート専用カラムShodex RSpak CARB-413を用いることにより、アイソクラチックで溶出が可能になります。



カラム: Shodex RSpak CARB-413

溶離液: 37% アセトニトリル

流量: 0.8mL/min.

検出器: 蛍光検出器 (Ex.340nm Em.450nm)

