



本号のカラム Shodex[®] Asahipak GS-320、NH2P-50

本号のサンプル 尿中のアスコルビン酸ほか

尿中のアスコルビン酸、デヒドロアスコルビン酸 などの分析には

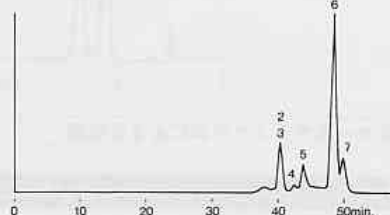
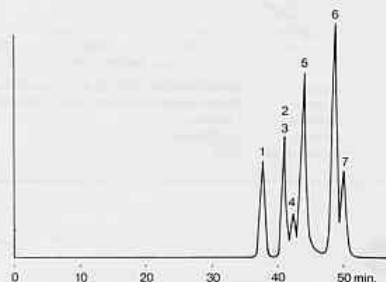
マルチモードの Shodex Asahipak GS-320カラムを

標準試料 150 μ L

T. Seki et al., J. Chromatogr., 385 (1987) 287

1. グルコース (1mM)
2. ジケトグルロン酸 (4 μ M)
3. ジケトグルコン酸 (4 μ M)
4. デヒドロイソアスコルビン酸 (8 μ M)
5. デヒドロアスコルビン酸 (8 μ M)
6. アスコルビン酸 (20 μ M)
7. イソアスコルビン酸 (20 μ M)

ヒト尿 (前処理済)
200 μ L



Column : Shodex Asahipak GS-320 7E* \times 2
 Eluent : The eluent was prepared by dissolving 4.5g of tartaric acid, 1.5g of EDTA 2Na and 1g of β -thiodiglycol in 2L of ultrapure water and adjusting the pH to 3.0 with 4M sodium hydroxide solution.
 Flow rate : 1.0ml/min
 Reagent : Reagent A/Reagent B = 1/1, 0.36ml/min
 Reagent A : 0.02M Benzamidine hydrochloride
 Reagent B : 0.75M Potassium borate buffer (pH10)
 Detector : Fluorescence detector, Ex. 325nm, Em. 400nm
 (Using post-column reaction)
 Column temp.: 30 $^{\circ}$ C

図1. 尿中のアスコルビン酸の分析

*Asahipak GS-320 7E (7.6 \times 500mm) を更に高性能化したGS-320HO (7.6 \times 300mm) が開発されていますので、高性能品のご使用をお勧めします。

