



本号のカラム	Shodex <sup>®</sup> PROTEIN KWシリーズ
本号のサンプル	各種タンパク質

## Shodexカラム総合データ集ができました

マルチモード分析  
MULTI-MODE CHROMATOGRAPHY

イオン交換モードによる迅速分析  
FAST ION EXCHANGE CHROMATOGRAPHY

GFC分析  
GFC ( SILICA-BASED GFC COLUMNS )

Fig. 1-3, 1-4 タンパク質標準サンプル

市販の印可タンパク質標準サンプルの測定例です。分子量15万以下のタンパク質の場合はKW-802.5が適していますが(図. 1-3)、これより大きなタンパク質を含む場合は、KW-802.5よりもポアサイズの大きなKW-803が適しています(図. 1-4)。

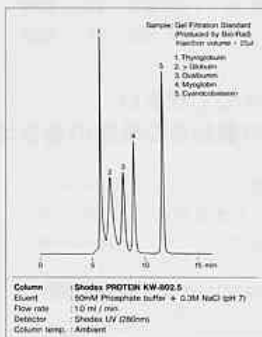
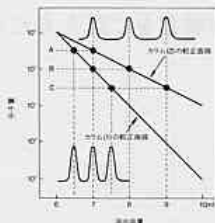


Fig. 1-5 タンパク質標準サンプル  
STANDARD PROTEINS

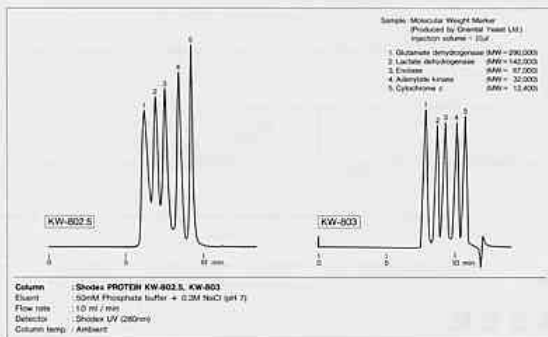


Fig. 1-4 タンパク質標準サンプル  
STANDARD PROTEINS

37

PROTEIN, PEPTIDES AND AMINO ACIDS

PROTEIN, PEPTIDES AND AMINO ACIDS

PROTEIN, PEPTIDES AND AMINO ACIDS

