

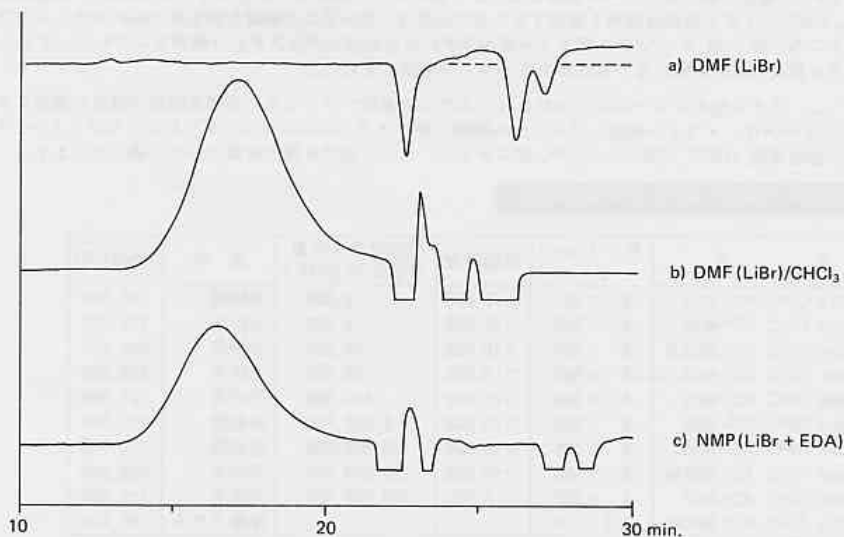


本号のカラム	Shodex [®] GPC KD-800シリーズ
本号のサンプル	ポリ-N, N-ジメチルアミノメチルスチレン

イオン性ポリマーのGPC分析には カラムの選択と共に 溶離液組成の設定が重要です

図1 ポリ-N, N-ジメチルアミノメチルスチレンのGPC分析

DMF、DMAc や N-メチルピロリドン可溶性ポリマーの
 GPC分析には、KD-800シリーズが適しています。



Column : Shodex GPC KD-804 + KD-803
 Eluent : a) 5mM LiBr in DMF
 b) (5mM LiBr in DMF)/CHCl₃ = 1/1
 c) (5mM LiBr + 50mM EDA) in NMP
 Flow rate : 1.0ml/min
 Detector : Shodex RI
 Column temp.: Ambient

DMF = Dimethylformamide
 EDA = Ethylenediamine
 NMP = N-Methylpyrrolidone

なお、EDA を添加した溶離液の場合は炭酸
 ガストラップを溶離液瓶に付けてください。

