

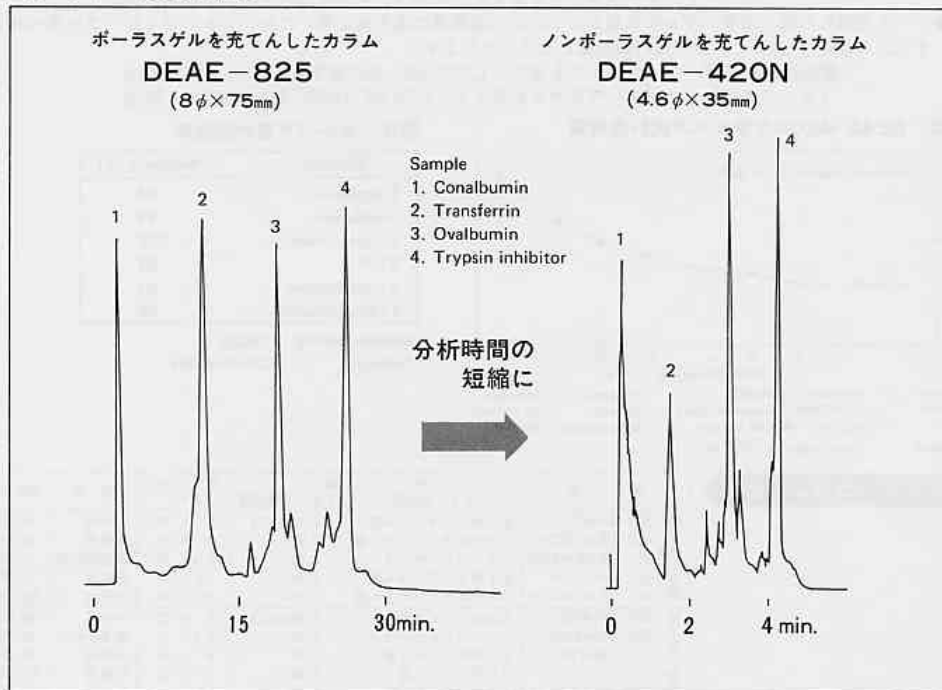

 本号のカラム Shodex[®] IEC DEAE-420N, SP-420N

本号のサンプル タンパク質

ノンポラスゲルを充てんしたイオン交換カラム

- ① タンパク質、ペプチドの迅速分析に最適です
- ② しかも、微量サンプルの際に威力を発揮します

図1 タンパク質の分析例



Column : Shodex IEC DEAE-825
 Eluent : (A) = 20mM Piperazine-HCl (pH 6.0)
 (B) = (A) + 0.5M NaCl (pH 6.0)
 Gradient : Linear gradient(A) $\xrightarrow{60 \text{ min}}$ (B)
 Flow rate : 1.0ml/min
 Detector : UV (280nm)
 Column temp.: Ambient

Shodex IEC DEAE-420N
 (A) = 25mM Piperazine-HCl (pH 6.0)
 (B) = (A) + 0.5M NaCl (pH 6.0)
 Linear gradient(A) $\xrightarrow{10 \text{ min}}$ (B)
 1.5ml/min
 UV (280nm)
 Ambient

