



本号のカラム Shodex<sup>®</sup> シリカ C18-5B

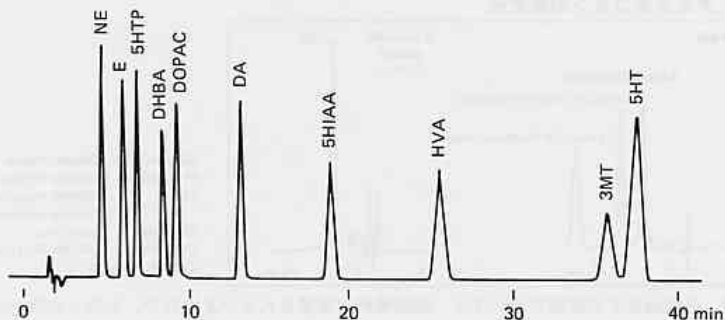
本号のサンプル カテコールアミン類

## 電気化学検出器は生化学領域における 高感度／高選択性測定を可能にしました

- ① Shodex EC-1 は、pgオーダーのカテコールアミン類が検出可能です。
- ② しかも、電気化学的に不活性な物質の妨害を受けません。

図1 カテコールアミンおよびその代謝物の測定例

	注入サンプル (注入量: 30 $\mu$ l)	検出限界 (S/N=3)
1. Norepinephrine (NE)	0.1 ng/ $\mu$ l	23 pg
2. Epinephrine (E)	0.1	18
3. 5-Hydroxytryptophan (5HTP)	0.1	3
4. Dihydroxybenzylamine (DHBA)	0.1	9
5. 3,4-Dihydroxy phenylacetic acid (DOPAC)	0.1	5
6. Dopamine (DA)	0.1	11
7. 5-Hydroxy indole-3-acetic acid (5HIAA)	0.2	6
8. 4-Hydroxy-3-methoxy phenylacetic acid (HVA)	0.2	10
9. 3-Methoxytyramine (3MT)	0.2	14
10. 5-Hydroxytryptamine (5HT, Serotonin)	— 0.2	12



Column : Shodex シリカ C18-5B (4.6x250mm)  
 Eluent : 0.1M-NaH<sub>2</sub>PO<sub>4</sub> + 70mg/l Sodium octanesulfonate  
 + 12% CH<sub>3</sub>OH + 10mg/l EDTA·2Na  
 Flow rate : 1.0ml/min  
 Detector : Shodex EC-1 750mV SCE, 128nAFS  
 Electrode: glassy carbon  
 Column temp.: R.T.

