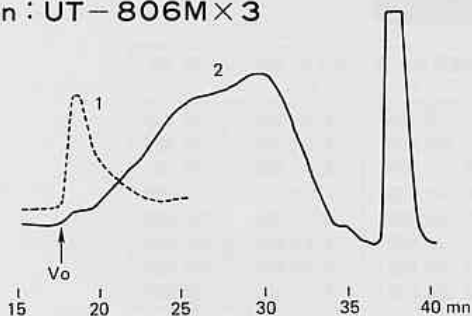




本号のカラム Shodex<sup>®</sup> GPC UT-806M、HT-806M、AT-806MS

本号のサンプル 標準ポリスチレン、高密度ポリエチレン (HDPE)

Column : UT-806M × 3



Sample

1. Polystyrene MW  $2 \times 10^7$

2. HDPE-A

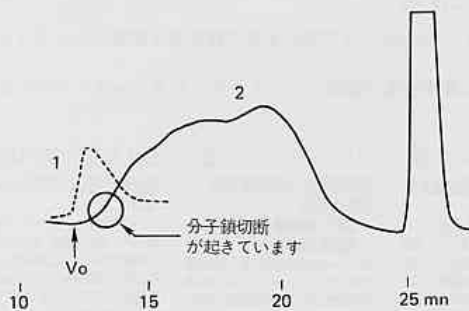
Eluent : 0.1% BHT in ODCB

Flow rate : 1.0ml/min

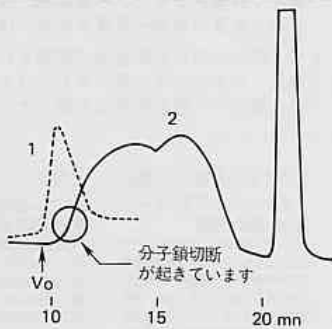
Detector : RI

Column Temp. : 140°C

Column : HT-806M × 2



Column : AT-806MS × 2



今回は、高温用GPCカラムをご紹介します。AT-806MSは従来的高温用GPCカラムです。UT-806M、HT-806Mカラムは、新しく開発された高温用GPCカラムです。特に、UT-806Mは、超高温用として設計されたカラムで、超高分子測定の際の分子鎖切断を防ぐように設計されています。

